



『トンボの眼』
講座関連旅行

—北部九州に古代のロマンを求めて— 宗像・沖ノ島関連遺産・装飾古墳・ 石人石馬と金印への旅

期間:11月28日(火)~11月30日(木)=3日間

- 旅行代金：136,000円(2名1室 2名でお申し込みの方の一人料金)
- 一人部屋使用追加料金：2,500円(1名1室 お一人様申し込みの場合の追加料金)
- 食事：全食(朝2回、昼3回、夕2回)付
- 最少催行人数12名 定員：20名
- ◆『トンボの眼』編集・作成の資料集を出発時、お渡しいたします。
また各博物館等施設に事前連絡し、可能な限り学芸員さんによる展示案内および周辺遺跡の隣地案内をしていただきます。
- ◆羽田空港発着
- ◆中型バス利用(24名乗り 1シート1名利用)
- 添乗員：羽田空港～福岡空港まで『トンボの眼』佐々木章が同行しお世話いたします。
- 締切：9月15日(金) ※ただし満員になり次第、締切ります。
- ◆企画：『トンボの眼』 ◆旅行企画実施：株式会社 TABiZ (タビーズ観光庁長官登録旅行業 1906号)



★ポイント

北部九州の歴史ロマンを探る旅です。テーマは3つ。金印と邪馬台国時代の遺跡をめぐる。石人、石馬、装飾古墳などの個性あふれる古墳文化をめぐる。世界暫定リスト掲載の宗像・沖ノ島と関連遺産群を訪れます。加えて弥生時代最大規模の環濠集落・佐賀の吉野ヶ里遺跡、豪華な馬具などが出土した古賀市・船原古墳や国内最古の鏡の鋳型が出土した須玖タカウタ遺跡など最新の考古成果がえられた遺跡も訪れます。

■ 日程表 (予定)

月 日	都市名	交通機関	旅程と見学地	食事
① 11/28 (火)	羽田空港 福岡空港 春日市 佐賀県神埼郡 佐賀市	NH245 専用バス	羽田空港(09:00)→全日空 245 便予定→(10:50)福岡空港=福岡市(板付遺跡)=春日市(奴国の丘歴史資料館・須玖(すぐ)岡本遺跡・須玖タカウタ遺跡)=佐賀県神埼郡(吉野ヶ里歴史公園・吉野ヶ里遺跡)=佐賀市内 (コンフォートホテル佐賀泊)	朝× 昼○ 夕○
② 11/29 (水)	佐賀市 八女市 うきは市 朝倉市 桂川町 飯塚市 福岡市	専用バス	佐賀市内=八女市(岩戸山古墳・八女市岩戸山歴史文化交流館いわいの郷)=うきは市(うきは市立吉井歴史民俗資料館・珍敷塚古墳)=朝倉市(平塚川添遺跡公園・平塚川添遺跡、甘木歴史資料館=嘉徳郡桂川町(王塚古墳、王塚装飾古墳館)=飯塚市(歴史資料館(立岩遺跡出土品)=志賀島(金印公園・志賀海神社)=福岡市内 (IPC CITYホテル福岡泊予定)	朝○ 昼○ 夕○
③ 11/30 (木)	福岡市 古賀市 宗像市 大島 福津市 福岡空港 羽田空港	専用バス 市営渡舟 専用バス NH286	福岡市内=福岡市(福岡市博物館)=古賀市(船原古墳)=宗像市(宗像大社・神宝館(沖ノ島出土祭祀遺物)=神湊漁港～市営渡舟～大島(宗像大社中津宮、沖津宮遙拝所)=大島港～市営渡舟～神湊漁港=福津市(新原・奴山古墳、宮地嶽神社・宮地嶽古墳)=福岡空港(18:00)→全日空 266 便予定→(19:40)羽田空港着・解散。	朝○ 昼○ 夕×

※上記の日程は、現地事情(天候・交通機関・訪問先の諸事情)で変更される場合があります。

◆見どころ◆

板付遺跡

縄文時代晩期から弥生時代後期の遺跡で、日本でも最初期の環濠集落で、佐賀県唐津市の菜畑遺跡に次ぐ水稲耕作跡です。遺跡は国の史跡で、竪穴式住居や水田が復元された公園になっていて展示施設「板付遺跡弥生館」がある。



須玖・岡本遺跡

弥生時代中期の甕棺墓・木棺墓・土壙墓・祭祀遺構・住居跡が見つかっており、南北 2 km、東西 1 km の範囲の遺跡群を統括して須玖岡本遺跡群と呼んでいます。魏志倭人伝の「奴国の都」の最有力候補地と言われ、巨石のある甕棺墓からは、銅剣、銅矛、銅戈、銅鏡（32 面以上）、ガラス装飾品が見つかり王墓であろうと云われています。「奴国の丘歴史公園」として整備され、「奴国の丘歴史資料館」が併設。甕棺墓群を発掘した状態で見学できる覆屋や、「奴国王墓の上石」を保存展示しています。



吉野ヶ里遺跡

弥生時代の遺跡の中でも我が国最大の遺跡で、弥生時代における「クニ」の中心的な集落の全貌や、弥生時代 700 年間の移り変わりを知ることができます。特別史跡「国営吉野ヶ里歴史公園」として一部を国が管理する公園となっています。



岩戸山古墳



北東隅に「別区（べっく）」と呼ばれる一辺 43m 方形区画を有する巨大前方後円墳。6 世紀前半築造と見られ、被葬者は筑紫君磐井といわれています。墳丘・周堤・別区からは一般に「石人石馬」と総称される当地周辺特有の石製品が 100 点以上出土しています。



珍敷塚古墳

古墳時代後期に造られ壁画は、古代人の信仰とができる貴重な資料でれた人物が、太陽の輝く陰の世界へ、鳥の



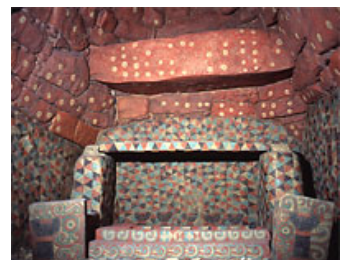
た円墳で奥壁に描かれた思想の一端を伺い知ります。壁画には、ここに葬ら陽の世界から、月を支配導く船で現世から来世へ

と旅立とうとする姿が表されているといわれています。

平塚川添遺跡

遺構としては約 17ha の範囲に多重の環濠、竪穴式住居跡約 300 軒、掘立柱建物跡約 100 軒が確認されています。中央部に内濠に囲まれた楕円形の「中央集落」、外側には複雑な環濠に囲まれた複数の小集落の跡が検出されています。

王塚古墳、6 世紀に造られた前方後円墳で、石室全面に赤・黄・白・黒・緑の 5 色で描かれた文様や騎馬像をはじめとする絵画的な文様や円文・三角文などの抽象的なものなど多くの文様が描かれています。まさに鮮やかで豪華絢爛で装飾古墳の王者たるにふさわしい風格を備えています。「王塚装飾古墳館」に石室が復元されています。



志賀島



天明4年(1784)、志賀島の農民甚兵衛が、大石の下から「漢委奴國王」金印を発見したと伝えられる所です。この金印は西暦57年後漢の光武帝が倭国の使者に与えたものであるといわれています。現在、国宝に指定され、福岡市博物館に展示されています。海をはさみ能古島の也良岬と向かい合う「金印公園」公園の入口には、「漢委奴國王金印発光之处」記念碑が建つ。



福岡市博物館

常設展示室では、「FUKUOKA アジアに生きた都市と人と展示方法で、福岡・博多の歴史と文化をわかりやすく紹介しています。国宝「金印」をはじめ、古代日本の迎賓館であった「鴻臚館」資料などが展示されています。

びと」をテーマに、最新の研究成果

船原古墳

平成25年3月、船原古墳の石室入口から約5m西の位置で、古墳時代の馬具を多量に埋めた土坑が発見されました。その後の調査で、出土した馬具の質及び量、出土した状況からわが国でも稀に見る学術的価値の高いものであることがわかりました。古墳は6世紀末から7世紀初めに造られたものと考えられています。金銅製の装飾品からは葬られた人物の地位の高さがうかがわれます。

宗像大社

御祭神は市杵島姫神(いちきしまひめのかみ)を主

祭神とし、神苑には本殿を中心に儀式殿、高宮祭場、第二宮・第三宮、神宝館、祈願殿などが点在しています。神宝館は、本殿脇にあり、神の島とも呼ばれる沖ノ島で発見された、4~10世紀頃のものと思われる12万点もの奉獻品を収蔵・展示しています。沖津宮祭祀遺跡出土品に加え沖ノ島祭祀遺跡出土品全て



が追加で国宝に指定され、これによって約8万点の展示品が国宝となりました。その他の展示品もそのほとんどが重要文化財として指定されています。古事記にも唄われている神々への奉獻品で、学術的にも高く評価されています。

大島

宗像本土より沖合11kmにある「大島」は、東西3.2km、南北1.7km、

周囲15kmの福岡県で最大の島です。湍津姫神(たぎつひめのかみ)をお祀りする中津宮は、島の南西岸に海を隔て、辺津宮と向かいあって鎮座しています。島の北側には沖津宮遥拝所があり、天気の良い日にはここから遥か沖ノ島を拝することが出来ます。



新原・奴山古墳

津屋崎古墳群の一角を成す古墳群で、古墳時代中期後半に造営され、被葬者は宗像氏関係者と推定されています。世界遺産「神宿る島」宗像・沖ノ島と関連遺産群の構成資産となっている。

宮地嶽神社・宮地嶽古墳

直径2.5m、長さ13.5mの大注連縄、直径2.2mの大太鼓、重さ450kgの大鈴と3つの日本一を所有することでも知られる。境内にある宮地嶽古墳は、墳丘形状は大型の円墳で、直径は34m、横穴式石室の長さが約22メートルもある。被葬者は、宗像一族の首長胸形君徳善との説が有力である。



旅行条件(要旨)

※お申込の際は、別途お渡す旅行条件書をお受取になり、ご確認の上、お申込ください。

う)を締結することになります。

◆旅行契約の申込と旅行契約成立時点

区 分	申込金(お一人様)
旅行代金が30万円以上	5万円以上旅行代金まで
旅行代金が30万円未満	3万円以上旅行代金まで

当社は電話などの通信手段による募集型企画旅行契約の予約の申込を受付けます。この予約の時点では契約は成立しておらず、当社が予約の承諾の旨を通知した日から3日以内に、当社に申込書と申込金を提出していただきこれを受理した時に成立します。この期間内に提出されない時は、予約はなかったものとして取り扱います。また、旅行代金残金は旅行開始の前日のから起算してさかのぼって21日に当たる日より前にお支払いいただきます。

◆ご旅行代金に含まれているもの(一部例示)以下のものが含まれます。
 ①航空、船舶鉄道等利用運送機関の運賃②送迎・移動のバス等の代金③観光・視察にかかる代金④ホテル宿泊代金⑤食事代金⑥コンダクター同行代金
 ⑥空港施設使用料⑦航空保険料⑧運送機関の課す付加運賃・料金(燃油サーチャージ等)

◆旅行代金に含まれないもの(一部例示) ①渡航手続関係諸費用②日本国内の交通費・宿泊費③超過手荷物料金④個人的性質の費用⑤傷害、疾

◆特別補償

当社は、お客様が旅行参加中に急激かつ偶然な外来の事故によって、生命、身体または手荷物の上に被った一定の損害について、あらかじめ定める額の補償金および見舞金を支払います。

◆旅行条件要旨基準日

この旅行条件は2017年4月18日を基準としています。旅行代金は2017年4月18日現在有効なものとして公示されている航空運賃、適用規則に基づいて算出しています

旅行お問い合わせ・お申込み先

■タビーズの旅・受付デスク：Tel：03-6661-2300・Fax：03-6264-8737)

株式会社 TABI'Z (タビーズ) (観光庁長官登録旅行業 1906号 JATA 会員・ポンド保証会員)
 〒108-0014 東京都港区芝 5-13-18 いちご三田ビル 9F

■旅行代金お振込先：三菱東京UFJ銀行 目黒駅前支店(104) 普通口座：1451008
 口座名 株式会社 タビーズ

※ 参加ご希望の方は申込み書をご記入の上、弊社までFAX(03-6284-8737)またはご郵送ください

申込み日 月 日

『北部九州に古代のロマンを訪ねて』参加申込み書

※旅行手配のために必要な範囲内での運送・見学機関等への個人情報の提供、参加者名簿の作成および今後の旅行案内、関連講座のご案内への個人情報の利用について同意の上、標記の旅行に申し込みます。

ふりがな 氏名(本名)		生年月日 19 年 月 日
ふりがな 現住所	〒	Tel : () FAX : ()
E-MAIL		
同行者 有無 いずれかに○ 印	有の場合別途、個々に申込書を出してください 氏名 一人参加の場合 一人部屋希望 あり 無し	緊急連絡先 続柄： 氏名 Tel : ()

病に関する医療費⑥オプションツアー代金

◆旅行契約の解除 お客様は一定の場合を除き、次に定める取消料をお支払いいただくことにより旅行契約を解除できます。

旅行契約の解約期日	取消料(お一人様)
1) 旅行開始日がピーク時の旅行であって旅行開始日の前日から起算して遡って40日目にあたる日以降、31日目にあたる日まで	旅行代金の10%(最高5万円迄) ピーク時とは、4月27日から5月6日まで、7月20日から8月31日まで及び12月20日から1月7日までをいいます。
2) 旅行開始日の前日より起算して遡って、30日目にあたる日以降3日目にあたる日まで	旅行代金が 30万円以上…5万円 15万円以上30万円未満…3万円 10万円以上15万円未満…2万円 10万円未満…旅行代金の50%
3) 旅行開始日の前々日及び前日	旅行代金の80%
4) 旅行開始日の当日	旅行代金の100%
5) 無連絡不参加及び旅行開始後	旅行代金の100%

* 旅行開始日は当日の午前0時となります。